

Xiaomi Smart Air Purifier 4 Pro – Korisničko uputstvo



Upozorenje

- Ukoliko je kabl za napanjanje oštećen, mora odmah biti zamenjen sa odgovarajućim tipom kabla.
- Uređaj mogu koristiti deca starija od 8 godina kao i osobe sa smetnjama u razvoju isključivo pod nadzorom odrasle osobe.
- Pre čišćenja i popravke na uređaju isti mora biti isključen iz struje. Pre upotrebe proverite da li ste dobro pričvrstili šraf na ventilator.
- Redovno čistite prašinu sa filtera i ulaza za vazduh kako biste izbegli da se razlažu baterije kao i da neometano ulazi vazduh.
- Kada ne koristite uređaj prekriti ga kako biste sprečili da se nagomilava prašina.

Preventivne mere

· Isključite uređaj pre pomeranja.

- Uređaj se ne može uključiti ukoliko ventilator i filter nisu postavljeni ispravno.
 - Uređaj držite najmanje 20 cm udaljen od zida i velikog nameštaja koji može ometati protok vazduha.
 - Uređaj mora biti postavljen na ravnu i čvrstu podlogu.
-

- Pre čišćenja i popravke na uređaju isti mora biti isključen iz struje.
 - Redovno čistite prašinu sa filtera i ulaza za vazduh kako biste izbegli da se razlažu baterije.
-

- Redovno čistite prašinu kako bi vazduh neometano cirkulisao kroz uređaj.
 - Ukoliko uređaj ne koristite duže vreme prekriti ga kako biste izbegli nagomilavanje prašine po njemu.
-

Kako biste izbegli požar, kratak spoj ili druga oštećenja pratite sledeće instrukcije:

- Nemojte uvijati, savijati ili kidati kabl za napajanje kako biste izbegli njegovu oštećenje.
 - Uređaj mora biti uključen u utičnicu odgovarajuće jačine.
 - Koristite isključivo originalan kabl.
 - Uvek isključite uređaj iz struje kada čistite, pomerate ili popravljate uređaj.
-

· Odmah prekinite sa korišćenjem uređaja kada primetite čudne zvuke, miris, ili se uređaj pregrejava ili ventilator ne radi ispravno.

- Nemojte stavljati prste ili druge predmete u otvore za vazduh kako ih ne bi blokirali.
 - Predmete poput kose, tkanine držite dalje od uređaja kako ne bi zapušili ulaz za vazduh.
 - Nemojte sedeti niti se naslanjati na uređaj.
 - Ukoliko uređaj koristite u istoj prostoriji gde se nalaze uređaji na gas, prostoriju redovno provetravajte kako ne bi došlo do trovanja ugljen monoksidom.
 - Uređaj nemojte prskati vodom niti prahom.
-

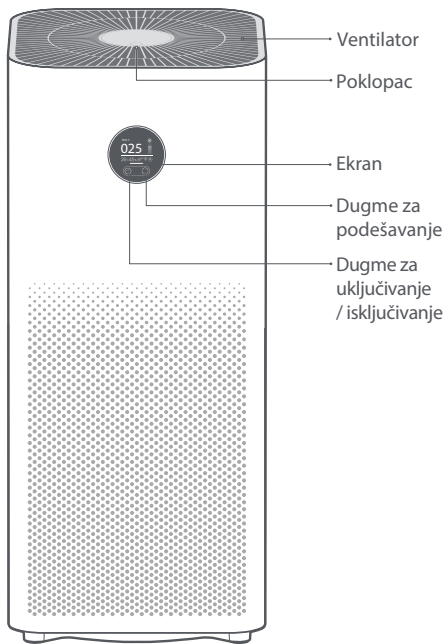
U sledećim situacijama nemojte koristiti uređaj kako ne bi došlo do kratkog spoja, požara ili drugih oštećenja:

- U blizini zapaljivih predmeta poput sveća, plamenobacača, grejalica, cigareta, upaljača.
- U blizini uređaja koji ispuštaju toplotu, poput električnih grejalica, pegle, fena za kosu.
- Pazite da neki zapaljiv predmet ne padne na njega (poput sveće)
- Na mestima gde uređaj može lako da se prevrne
- Na mestima gde je jako toplo, velika vlaga, kao i u zatvorenim prostorijama koje nemaju prirodnu ventilaciju, kupatilima i slično.

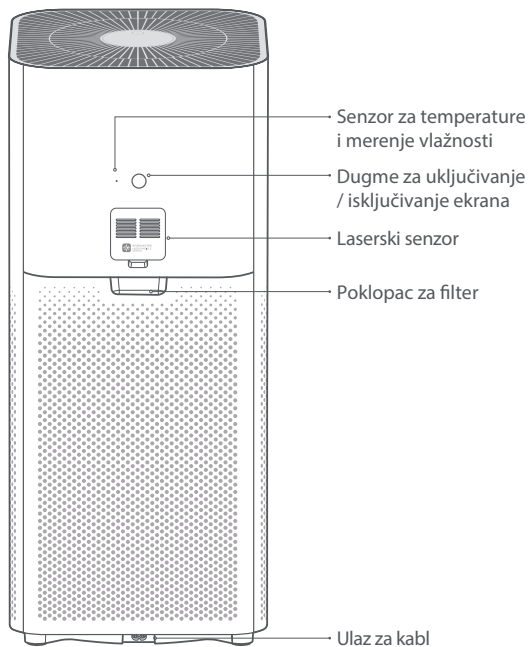
Opis proizvoda

Pročitajte uputstvo pažljivo i sačuvajte ga za ubuduće

Napomena: Ilustracija proizvoda, opreme je isključivo za opis. Stvaran proizvod se može razlikovati od prikazanog.



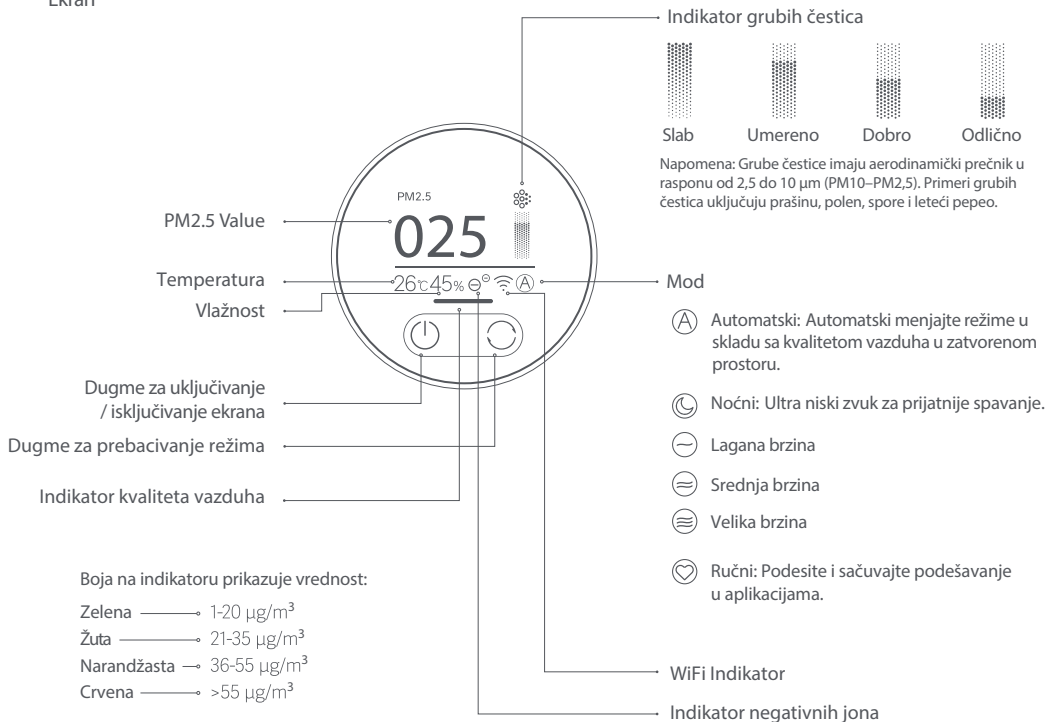
Prednja strana



Zadnja strana

Opis proizvoda

Ekran

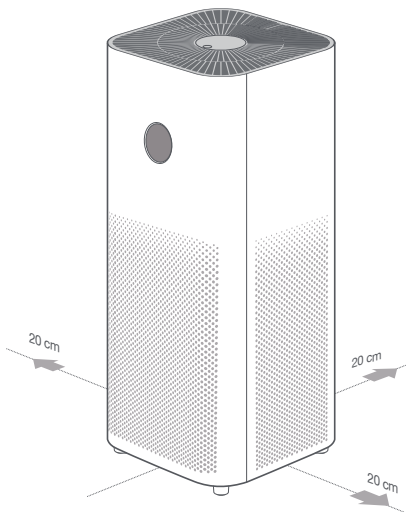


Indikator negativnih jona je podešen automatski. Uredaj samo može emitovati negativne jone tokom rada. Funkcija se može podešiti u aplikacijama.

Instalacija

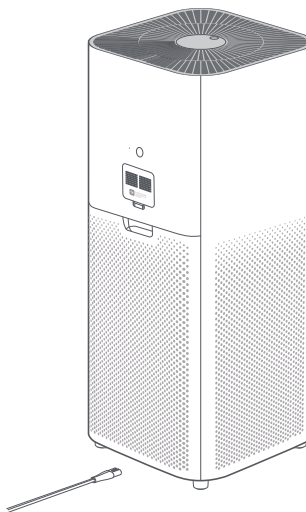
Postavljanje prečišćivača

Za bolje funkcionisanje, uređaj mora biti postavljen kako što je prikazano na slici.



Povezivanje na električnu utičnicu

Povezivanje sa kablom
Povežite kabl sa uređajem i utaknite ga u struju.



Napomena: Preporučuje se da prozori i vrata budu zatvoreni prilikom korišćenja uređaja.

Korišćenje:

Uključivanje / isključivanje

Dodirnite dugme za napajanje da biste uključili prečistač. Dok je prečistač uključen, dodirnite dugme za napajanje da biste ga isključili.



Mod za promene

Dok je prečistač uključen, dodirnite dugme za prebacivanje režima da biste se kretali kroz režime.

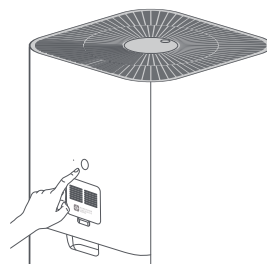


Podlašavanje osvetljenosti ekrana

Pritisnite dugme za uključivanje/isključivanje ekrana da biste kretali kroz nivoe osvetljenosti: uključeno, zatamnjeno i isključeno.

Resetovanje Wi-Fi

Kada prvi put povezujete prečistač sa aplikacijom ili ne možete da se povežete sa njim, pritisnite i držite dugme za uključivanje/isključivanje ekrana 7 sekundi. Prečistač će oglasiti zvuk obaveštenja kada se Wi-Fi uspešno resetuje.



Praćenje statusa filtera

Na displeju će biti prikazano vreme koliko je filter ukupno korišćen. Na displeju će takođe biti prikazana ikona koja upozorava da filter nije detektovan



Obaveštenje o vremenu korišćenja filtera.



Upozorenje da filter nije detektovan

Omogućavanje/onemogućavanje funkcije zaključavanja za decu

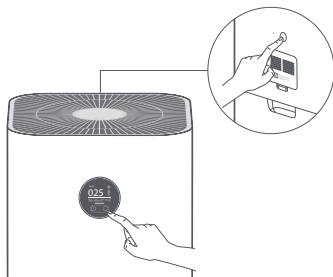
Pritisnite i držite dugme za prebacivanje režima 7 sekundi da biste omogućili ili onemogućili funkciju zaključavanja za decu. Prečistač će dati odgovarajući zvuk obaveštenja i prikazati odgovarajuću ikonu na ekranu.

Korišćenje:

Uključivanje / Isključivanje WiFi

Istovremeno pritisnite I držite dugme za menjanje moda I dugme za podešavanje osvetljenja 7 sekundi. Na uređaju će zvučno opomenuti I WiFi će biti isključen.

Kada je WiFi isključen, istovremeno pritisnite I držite dugme za menjanje moda I dugme za podešavanje osvetljenja 7 sekundi. Uređaj će takođe zvučno opomenuti I Wi-Fi će biti uključen.



Povezivanje sa Mi Home / Xiaomi Home aplikacijom

Ovim uređajem možete upravljati putem Mi Home / Xiaomi Home aplikacijom



Skenirajte QR kod ili preuzmite aplikaciju iz prodavnice aplikacija na Vašem telefonu. Kada instalirate aplikaciju idite na Mi Home / Xiaomi Home aplikaciju i kliknite "+" u gornjem desnom uglu i pratite dalja uputstva.

EAED95A7

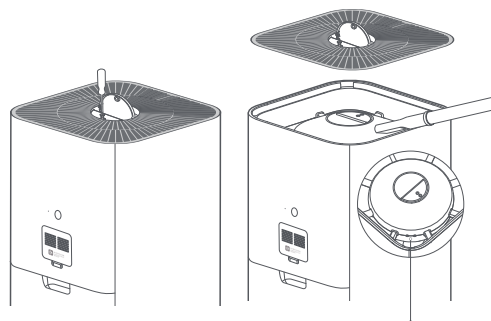
Održavanje i čišćenje

Pre početka bilo kakvog rada obavezno isključite uređaj

Održavanje ventilatora I izlaza / ulaza vazduha

- Pritisnite poklopac na označenom mestu kako biste ga otvorili. Uz pomoć šrafcirgera odvrnite I potom skinite poklopac kako biste oslobodili ventilator.
- Usisivačem uklonite praštin I lagano prebrišite mekom krpom.
- Pomoću četke ili mekane krpe lagano prebrišite transmitere negativnih jona.
- Vratite poklopac I pritegnite ga šrafcirgerom.

Napomena: Kako ne biste izgubili šraf, isti nemojte skidati sa poklopcu nego ga samo olabavite toliko da možete da skinete poklopac.



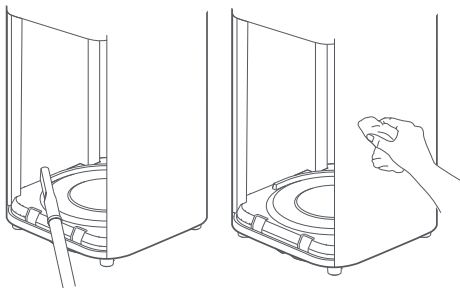
Predajnik negativnih jona

Napomena: Kako ne biste oštetili uređaj ne preporučuje se da ispirate ili prskate uređaj vodom. Nemojte brisati uređaj mokrom krpom kako biste sprečili da voda dospe u njega.

Dnevno održavanje

Čišćenje odeljka za filter

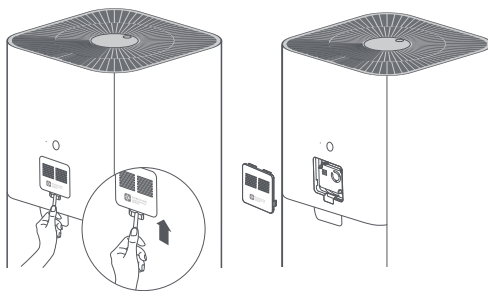
Kako biste omogućili nesmetan protok vazdza, pomoću usisivača uklonite prašinu koja se nagomilala u odeljku za filter, takođe je možete prebrisati mekom krpom.



Napomena: Kako biste izbegli oštećenje uređaja, nemojte kvasiti deo odeljka za filter.

Čišćenje senzora

Uz pomoć nekog tupog predmeta otvorite poklopac za senzor, potom uz pomoć fena izduvajte prašinu koja se nakupila na senzoru, kao što je prikazano na slici.



Napomena: Nemojte koristiti topli vazduh.

Specifikacija

Naziv: Xiaomi Smart Air Purifier 4 Pro

Model: AC-M15-SC

Dimenzije: 275 × 275 × 680 mm

Težina: Approx. 6.8 kg

Pokrivenost: 35–60 m²*

Voltaža: 100–240 V~

Frekvencija: 50/60 Hz

Snaga: 50 W

Nivo buke: ≤65 dB(A)

*Izračunato prema standardu GB/T 18801-2015

RF Specifikacija:

Wi-Fi 2.4 G (2400–2483.5 MHz), Max. RF Izlazna snaga: <20 dBm

RFID (13.56 MHz), Max. Snaga magnetnog polja: <60 dBμA/m@10 m

Pod normalnom upotrebom, ovu opremu treba držati na udaljenosti od najmanje 20 cm između antene i tela korisnika.

Utrošak energije tokom standby: < 2.0 W

Efikasnost prečišćavanja čestica: High

Efikasnost prečišćavanja formaldehida: High

Stopa isporuke čistog vazduha čestica (CADR čestica): 500 m³/h

Stopa isporuke čistog vazduha formaldehida (CADR Formaldehid): 185 m³/h

Wireless konekcija: Wi-Fi IEEE 802.11 b/g/n 2.4 GHz