

PHILIPS

Radio
časovnik

3000 serija

R3205



Korisnički priručnik

Registrujte svoj proizvod i koristite podršku na
www.philips.com/support

Sadržaji

1	Važno	2
	Bezbednost	2

2	Vaš radio časovnik	3
	Uvod	3
	Šta je u paketu	3
	Pregled radio časovnika	3

3	Prvi koraci	4
	Instaliranje baterija	4
	Povezivanje napajanja	4
	Postavite vreme	4

4	Slušanje FM radija	5
	Traženje FM radio stanice	5
	Ručno pamćenje FM radio stanica	5
	Odaberite memorisanu radio stanicu	5
	Podešavanje jačine zvuka	5

5	Ostale funkcije	6
	Podesite vreme alarma	6
	Podesite tajmer isključivanja	6

6	Informacije o aparatu	7
----------	------------------------------	----------

7	Rešavanje problema	7
----------	---------------------------	----------

8	Napomena	8
----------	-----------------	----------

1 Važno

Bezbednost



Upozorenje

- Nikada ne uklanjajte kućište ovog uređaja.
- Nikada ne podmazujte bilo koji deo ovog uređaja.
- Nikada ne stavljajte uređaj na druge električne uređaje.
- Sklonite radio časovnik od direktne sunčeve svetlosti, otvorenog plamena ili izvora toplote.
- Pobrinite se da uvek imate slobodan pristup kablju za napajanje, utikaču ili adapteru da možete isključiti radio časovnik iz struje.

- Pročitajte ova uputstva.
- Pazite na sva upozorenja.
- Pratite sva uputstva.
- Nemojte blokirati otvore za ventilaciju. Instalirajte u skladu sa uputstvima proizvođača.
- Nemojte uređaj postavljati blizu izvora toplote kao što su radijatori, grejalice, peći ili drugi aparati (uključujući pojačavače) koji proizvode toplotu.
- Zaštitite kabl za napajanje od hodanja ili probijanja, posebno na utikačima, utičnicama i na mestu gde izlaze iz aparata.
- Koristite samo priključke/pribor odobrene od strane proizvođača.
- Isključite ovaj aparat tokom olujnog nevremena ili kada ga ne koristite duže vreme.
- Servisiranje prepustite kvalifikovanim serviserima. Servis je potreban kada je uređaj oštećen na bilo koji način, kao što je oštećenje kabla za napajanje ili utikača, ako je prosuta tečnost ili su predmeti pali u uređaj, ako je uređaj bio izložen kiši ili vlazi, ako ne radi normalno ili je pao.
- OPREZ pri korišćenju baterije - Da sprečite curenje baterije koje može izazvati telesne povrede, oštećenja imovine ili oštećenje radio časovnika:
 - Postavite sve baterije ispravno, + i - kako je označeno na aparatu.

- Uklonite bateriju kada aparat ne koristite duže vreme.
- Nemojte izlagati bateriju prevelikoj toploti kao što je sunčeva svetlost, vatra ili slično.
- Radio časovnik ne sme biti izložen kapanju ili prskanju vode.
- Na radio časovnik nemojte stavljati ništa što je izvor opasnosti (npr. predmete napunjene tečnošću, upaljene sveće).
- Kada se utikač direktnog adaptera koristi kao isključeni uređaj, isključeni uređaj ostaće spreman za rad.

2 Vaš radio časovnik

Čestitamo Vam na kupovini, i dobrodošli u Philips! Za potpuno iskorišćenje podrške koju nudi Philips, registrujte svoj proizvod na www.philips.com/support.

Uvod

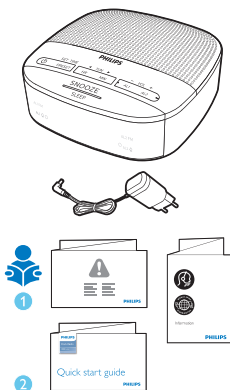
Uz ovaj proizvod možete da

- slušate FM radija;
- postavite dva alarma da zvone u različito vreme.


Šta je u paketu

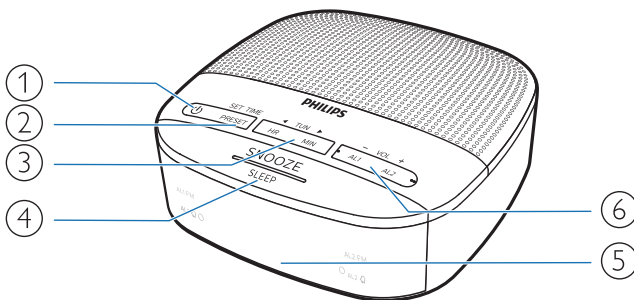
Proverite i prepoznajte sadržaj vašeg paketa:

- Glavna jedinica
- AC napojni adapter
- Kratko uputstvo
- Bezbednosni i garancijski letak



Pregled radio časovnika

- ① 
 - Uključite ili prebacite na režim mirovanja.
- ② **PRESET / SET TIME**
 - Zapamtite radio stanice u memoriju.
 - Odaberite zapamćenu radio stanicu.
 - Postavite vreme.
- ③ **HR / MIN / ◀TUN ▶**
 - Traženje FM radio stanice.
 - Postavite časove i minute.
- ④ **SNOOZE / SLEEP**
 - Odgodite alarm.
 - Podešavanje tajmera isključivanja.
- ⑤ **Displej**
 - Prikazuje trenutni status.
- ⑥ **AL1 / AL2 / – VOL +**
 - Podešavanje alarma.
 - Podesite jačinu zvuka.



3 Prvi koraci

Uvek pratite redosledom uputstva u ovom poglavlju.

Instaliranje baterija

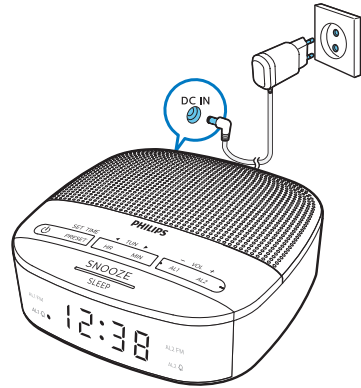
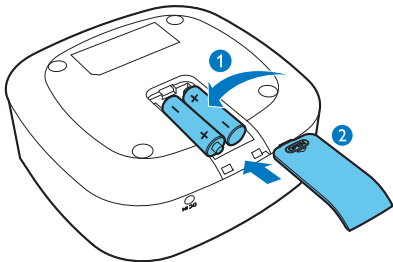
Baterije održavaju samo časovnik i podešavanja alarma.



Oprez

- Rizik od eksplozije! Ne izlažite baterije toploti, sunčevoj svetlosti ili vatri. Nikada ne bacajte baterije u vatru.
- Baterije sadrže hemijske supstance, pa ih morate pravilno odlagati.

Ubacite 2 AAA baterije (nisu isporučene) pazeći na ispravan polaritet (+/-) kako je prikazano.



Postavite vreme



Beleška

- Vreme možete podešavati samo u režimu čekanja.

- 1 U režimu mirovanja, pritisnite i držite **SET TIME** 2 sekunde.
- 2 Pritisnite **HR** da biste postavili časove i **MIN** da biste postavili minute, potom pritisnite **SET TIME** da biste potvrdili.
↳ Vreme je podešeno.

Povezivanje napajanja



Oprez

- Rizik od oštećenja aparata! Pobrinite se da napon na napajanju odgovara naponu navedenom na zadnjem ili donjem delu radio časovnika.
- Rizik od strujnog udara! Kada isključite napojni adapter, uvek ga izvadite iz utičnice. Nikada ne vucite za kabl.
- Koristite samo AC napojni adapter propisan od strane proizvođača ili isporučen uz ovaj proizvod.



Beleška

- Tipka pločica se nalazi na dnu radio časovnika

4 Slušanje FM radija



Beleška

- Udaljite radio časovnik od ostalih elektronskih uređaja da biste izbegli radio smetnje.
- Za optimalan prijem u potpunosti izvucite i prilagodite poziciju FM antene.

Traženje FM radio stanice

- 1 Pritisnite da biste uključili radio časovnik.
- 2 Pritisnite i držite **◀TUN▶** 2 sekunde.
↳ Radio časovnik automatski bira stanicu sa najjačim prijemom.
- 3 Ponovite korak 2 da biste pronašli još radio stanica.

Ručno pronalaženje stanica:

Pritiskajte uzastopno **◀TUN▶** za odabir frekvencije.



Beleška

- Korak podešavanja radio časovnika je 50 KHz, frekvencija radija na displeju će se povećati za 0,1 MHz ako pritisnete dvaput **◀TUN▶**.

Ručno pamćenje FM radio stanica



Beleška

- Možete zapamtiti do 10 FM radio stanica.

- 1 Nadite FM radio stanicu.
- 2 Pritisnite i držite **PRESET** 2 sekunde da biste aktivirali režim programiranja.
↳ Memorisani broj svetluca.
- 3 Pritiskajte uzastopno **◀TUN▶** da biste izabrali broj.
- 4 Pritisnite **PRESET** ponovo da biste potvrdili.

- 5 Ponovite korake 1 do 4 za memorisanje drugih FM stanica.



Savet

- Da biste uklonili zapamćene stanice, jednostavno zapamtite drugu stanicu na njeno mesto.

Odaberite memorisanu radio stanicu

U režimu FM tjunera, pritisnite uzastopno **PRESET** za odabir memorisanog broja.

Podešavanje jačine zvuka

Dok slušate, pritisnite **– VOL +** da biste podesili jačinu zvuka.

5 Ostale funkcije

Podesite vreme alarma

Podešavanje alarma

Beleška

- Alarm možete podešavati samo u režimu mirovanja.
- Pobrinite se da je vreme na časovniku ispravno.

- 1 U režimu mirovanja, pritisnite i držite **AL1** ili **AL2** 2 sekunde da biste postavili vreme alarma.
- 2 Pritisnite **HR** da biste postavili časove i **MIN** da biste postavili minute a potom pritisnite **AL1** ili **AL2** da biste potvrdili.

Savet

- Uredaj gasi režim podešavanja alarma kada je neaktivan 10 sekundi.

Odaberite izvor alarma

Možete odabrati FM radio ili zvono kao izvor alarma pritiskajući **AL1** ili **AL2** u režimu mirovanja.

- ↳ Odgovarajuća ikonica alarma će se upaliti.

Beleška

- Nežna funkcija buđenja je osmišljena samo za FM radio kao izvor.

Aktivacija/deaktivacija budilnika

Pritisnite uzastopno **AL1** ili **AL2** da biste aktivirali ili deaktivirali tajmer alarma.

- ↳ Ako je tajmer alarma aktiviran, indikator alarma se uključuje.
- ↳ Ako je tajmer alarma deaktiviran, indikator alarma se isključuje.
- ↳ Alarm se ponavlja sledećeg dana.
- ↳ Za zaustavljanje alarma, pritisnite odgovarajuće **AL1** ili **AL2**.

Odgodite alarm

Kada se alarm oglasi, pritisnite **SNOOZE**.

- ↳ Alarm je odgoden i ponovo zvoni 9 minuta kasnije.

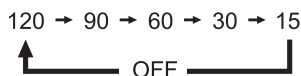
Podesite tajmer isključivanja

Radio časovnik se može automatski prebaciti u režim mirovanja nakon podešenog perioda.

- Pritisnite uzastopno **SLEEP** da biste odabrali period (u minutama).
 - ↳ Radio časovnik se prebacuje automatski u režim mirovanja nakon podešenog perioda.

Za deaktiviranje tajmera isključivanja:

- Pritisnite uzastopno **SLEEP** dok se ne pojavi **[OFF]** (isključeno).



6 Informacije o aparatu

Beleška

- Informacije o aparatu se mogu menjati bez prethodnog obaveštenja.

Pojačalo

Nazivna izlazna snaga 200 mW RMS

Tjuner (FM)

Raspon podešavanja 87,5 - 108 MHz

Korak podešavanja 50 KHz

Osetljivost

- Mono, 26 dB S/N omer < 22 dBf

Ukupno harmoničko izobličenje < 3 %

Odnos signala i buke > 50 dBA

Opšti podaci

Robna marka: Philips
Model: AS030-050-EE060
AC napajanje (napojni adapter) Ulaz: 100-240 V~ 50/60 Hz; 0,15 A
Izlaz: 5 V $\overline{\overline{\square}}$ 0,6 A

Potrošnja u toku rada < 3 W

Potrošnja u mirovanju < 1 W

Dimenzije (Š x V x D) 131 x 54 x 131 mm

Težina (Glavna jedinica) 198,9 g

7 Rešavanje problema



Upozorenje

- Nikada ne uklanjajte kućište ovog aparata.

Da biste zadržali važnost garancije, nikada ne popravljajte uređaj sami.

Ako naidete na problem pri korišćenju aparata, proverite sledeće pre nego ga odnesete u servis. Ako problem i dalje postoji, idite na veb stranicu kompanije Philips (www.philips.com/support). Kada kontaktirate kompaniju Philips, pobrinite se da vam je uređaj u blizini i da možete pročitati broj modela i serijski broj.

Ne uključuje se

- Proverite da li je ispravno povezan utikač za napajanje naizmeničnom strujom na aparat.
- Proverite da li ima struje u utičnici.

Nema zvuka

- Prilagodite jačinu zvuka.

Uređaj se ne uključuje

- Ponovo spojite strujni utikač a potom uključite uređaj ponovo.

Slab radio prijem

- Udaljite radio časovnik od ostalih elektronskih uređaja da biste izbegli radio smetnje.
- U potpunosti izvucite i prilagodite poziciju antene.

Alarm ne radi

- Podesite časovnik/alarm ispravno.

Obrisana podešavanja časovnika/alarma.

- Napajanje je prekinuto ili je strujni kabl isključen s mreže.
- Resetujte časovnik/alarm.

8 Napomena

Sve promene ili izmene napravljene na ovom uređaju koje nisu izričito odobrene od strane kompanije **MMD Hong Kong Holding Limited** mogu uzrokovati ukidanje dozvole korisniku za korišćenje ovog proizvoda.

Ovim, **TP Vision Europe B.V.** izjavljuje da je ovaj zvučnik u skladu sa osnovnim zahtevima i drugim važnim odredbama Direktive 2014/53/EU. Deklaraciju o usklađenosti možete pronaći na www.philips.com/support.



Ovaj proizvod je usklađen sa zahtevima radio smetnji Evropske zajednice.



Vaš aparat je osmišljen i proizveden od visokokvalitetnih materijala i delova, koji se mogu reciklirati i ponovo koristiti.



Ovaj simbol znači da se proizvod ne sme bacati kao kućni otpad i treba ga odneti u odgovarajuću ustanovu za prikupljanje i reciklažu. Pridržavajte se lokalnih pravila i nikada ne odlažite proizvod i punjive baterije sa običnim kućnim otpadom. Pravilno odlaganje starih proizvoda i punjivih baterija pomaže u sprečavanju negativnih posledica na životnu sredinu i ljudsko zdravlje.



Ovaj simbol znači da vaš proizvod sadrži baterije obuhvaćene Evropskom direktivom 2013/56/EU koje se ne mogu odlagati sa običnim kućnim otpadom.

Informišite se o lokalnom sistemu za odvojeno sakupljanje električnih i elektronskih proizvoda i baterija. Poštujte lokalne zakone i nikada ne odlažite proizvod i baterije sa običnim kućnim otpadom.

Pravilno odlaganje starih proizvoda i punjivih baterija pomaže u sprečavanju negativnih posledica po životnu sredinu i ljudsko zdravlje.

Uklanjanje zamenjivih baterija

Za uklanjanje zamenjive baterije, pogledajte odeljak o postavljanju baterija.



Specifikacije su podložne promenama bez obaveštenja.
2020 Philips i Philips Shield Emblem su registrovani zaštitni znaci kompanije Koninklijke Philips N.V.i koriste se pod licencom. Ovaj proizvod je izrađen i prodaje se pod odgovornošću kompanije MMD Hong Kong Holding Limited ili jedne od njenih filijala, i kompanija MMD Hong Kong Holding Limited je garant u vezi ovog proizvoda.

TAR3205_12_UM_V1.0

