

## Korisnički interfejs

Na slici, možete videti sledeće elemente za kontrolu kamere:

- 1) Opcije za podešavanje kamere
- 2) Okretanje kamere horizontalno/vertikalno
- 3) Optički zoom/fokus
- 4) Čuvanje pozicije kamere
- 5) Aktivacija mikrofona na kameri
- 6) Pravljenje snimka ekrana
- 7) Snimanje video klipa
- 8) Izbor kvaliteta



## Uputstvo za upotrebu Apple/iPhone/iPad



### Instalacija softvera

Nakon povezivanja kamere, sledi korak preuzimanja i instalacije aplikacije za podešavanje i praćenje rada kamere.

Za korišćenje kamere na **Apple uređajima**, potrebno je preuzeti i instalirati CamHi aplikaciju sa App Store marketa <https://goo.gl/FEpLwL>. Takođe možete skenirati i ovaj QR kod, da bi preuzeli aplikaciju.

CamHi QR code



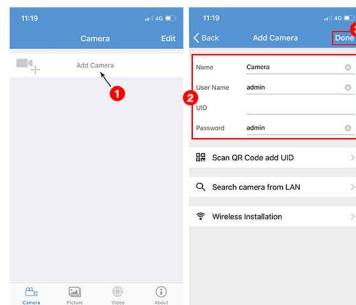
### Dodavanje kamere

Nakon što ste pokrenuli aplikaciju, kliknite na ikonicu **"Add Camera"**, da bi dodali novu kameru. Kameru možete dodati više načina:

#### 1) Dodavanje kamere ručnim unosom

Za dodavanje kamere preko ove opcije, neophodno je da kamera bude povezana na internet preko LAN kabela, i uključena u struju.

Potrebno je da ručno popunite sva polja kao što su username, **UID** i **password**. Svi podaci se nalaze na poleđini kamere. Nakon toga, samo kliknete na **"Done"** u gornjem desnom uglu.



## Uputstvo za upotrebu Windows XP/7/8/10



### Instalacija softvera

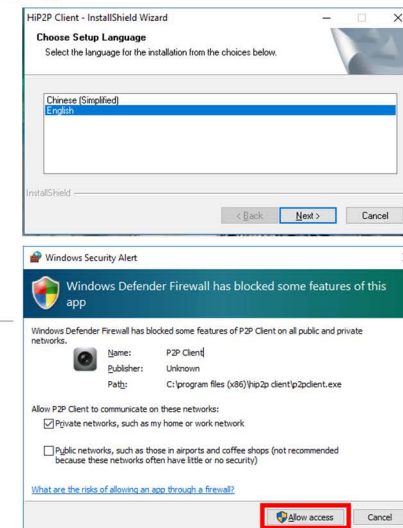
Nakon povezivanja kamere sa internetom i strujom, sledi korak instalacije softvera i skidanje aplikacije za podešavanje i praćenje rada kamere.

#### Korak 1

Za korišćenje kamere na Windows operativnim sistemima, potrebno je preuzeti i instalirati software sa sledećeg linka (PC desktop verzija): <http://ipcamera.prometz.rs/download>

#### Korak 2

Nakon što preuzmete software, pokrenite instalaciju i instalirajte software. Odabrite jezik, i lokaciju gde će program bi instaliran. Nakon instalacije pokrenite software. Ukoliko vam se pojavi ova poruka, idete na **Allow access**.

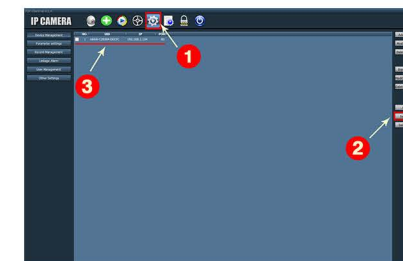


#### Korak 3 Dodavanje kamere

Nakon što ste pokrenuli softver, kliknite na ikonicu **zupčanika**, da bi pristupili podešavanjima. Ukoliko vam se pojavi prozor za **Login**, samo idete na **OK**. Za dodavanje nove kamere kliknite na **Search**.

U desnom delu pojaviće se nova kamera koju ste prethodno povezali na mrežu.

Čekirajte **kameru u levom delu**, i **Region u desnom**, i kliknite na **Add**.



### Korišćenje kamere

Nakon što ste dodali kameru, kliknite na ikonicu **Preview**, da bi mogli da pregledate i kontrolišete kameru. U levom delu, se nalazi lista kamera koje ste dodali.

Ukoliko se vaše kamere nalaze u listi, i piše **Not Connected**, potrebno je da kliknete desnim klikom na kameru i odaberete **Connected Device**. Nakon toga, kamera će promeniti status u **Online**.

U desnom delu se nalazi mreža, gde možete podesiti koje kamere želite da budu aktivne. Ovo je izuzetno praktično ukoliko imate više kamera i želite da sve nadgledate istovremeno.

Za dodavanje kamere u mrežu, potrebno je **uvhatiti i prevući kameru** iz liste sa leve strane, u crnu kockicu u mrežu.

